

Sialografie

Bepaling

- Radiografisch onderzoek van de speekselgangen en grote speekselklieren: glandula parotis, glandula submandibularis

Vorbereiding

- zwanger?
- het onderzoek gebeurt op afspraak
- er is geen bijzondere voorbereiding
- een kunstgebit wordt vooraf verwijderd

Verloop van het onderzoek

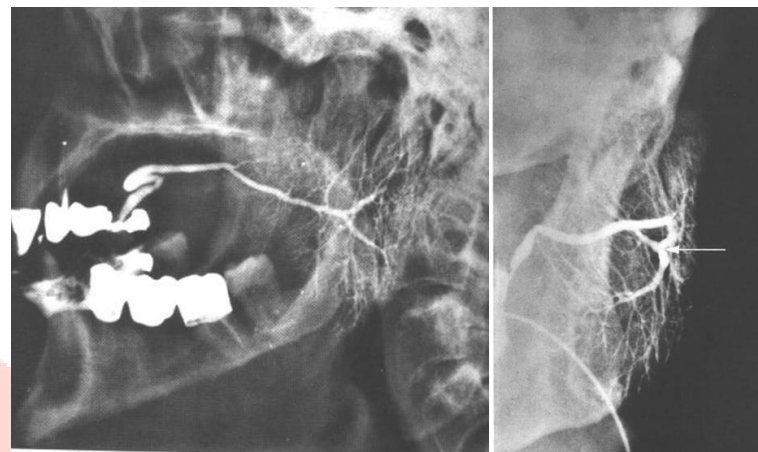
- De radioloog zoekt de uitmonding op van de betreffende speekselklier in de mond (thv wang of onder de tong). Soms dient er wat citroensap in de mond te worden toegediend om de speekselklier te stimuleren en aldus de opening te vinden
- De radioloog plaatst een fijn buisje in de opening van het speekselkanaal. Onder radioscopie wordt een kleine hoeveelheid contraststof ingespoten tot de speekselgangen goed gevuld zijn. U kunt hierbij een lichte spanning voelen in de kaak. Met het buisje ter plaatse (anders loopt het contrast te vlug weg) worden radiografische opnamen uitgevoerd in diverse richtingen
- Duur van het onderzoek: gemiddeld 30 minuten

Indicaties en toepassingen

- visualisatie van de speekselgangen van de speekselklier, opsporen van vernauwingen, ontsteking, stenen

Nazorg en opmerkingen

- er is geen bijzondere nazorg, u mag eten en drinken
- het onderzoek wordt niet meer terugbetaald door het ziekenfonds. De factuur voor het onderzoek wordt u thuis opgestuurd



sialografie van de parotis